

**FRAGMENT RZUTU KONDYGNACJI**

ADRES: Jedlina-Zdrój ul. B Chrobrego nr 21 m.3

Opis budynku:

Budynek mieszkalny cztero-lokalowy dwukondygnacyjny, niepodpiwniczony w zabudowie wolnostojącej

Położenie lokalu w budynku : I Piętro

Lokal mieszkalny nr 3 :

wykaz pomieszczeń lokalu

1.	Pokój z aneksem kuchennym	13,19 m <sup>2</sup>
R A Z E M		<b>13,19 m<sup>2</sup></b>

WC wspólne na korytarzu I Piętra

wykaz pomieszczeń przynależnych

1.	Komórka na I piętrze	3,63 m <sup>2</sup>
RAZEM		3,63 m <sup>2</sup>

Wposażenie lokalu :

instalacja wodna, kanalizacyjna i elektryczna, ogrzewanie piecowe

Oświadczam, że lokal spełnia wymogi art. 2 ust.2

ustawy o własności lokali z dnia 24.06.1994r

( tekst jednolity Dz.U. 2000r Nr 80 poz. 903. z późn.

zmianami Dz.U. z 2004r Nr 141 poz. 1492 )

i może służyć swemu przeznaczeniu.

Opracowała:

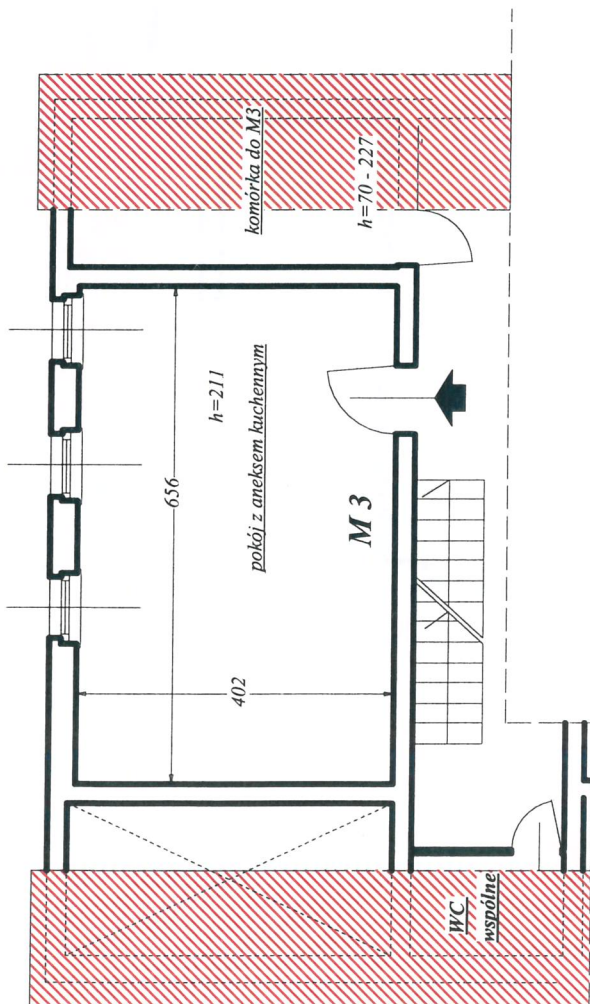
mgr inż. Jolanta Szwed-Sokolowska

~~mgr inż. Jolanta Szwed-Sokolowska~~

upr. bud. Nr 186/96/Op

§ 5 ust. 3 § 6 ust. 1 i 2 pkt 2

I piętro budynku



*7 latarnik do zaświadczanie nr 220/2013*

Z ADP STANOSTY

Bogusław Szewczyk

Naczelnik Wydziału Administracji

Architektura i Budownictwo

ul. Piłsudskiego 100, 20-000