

**UCHWAŁA NR XLIX/305/22
RADY MIASTA JEDLINA-ZDRÓJ**

z dnia 1 grudnia 2022 r.

**w sprawie przystąpienia do sporządzenia zmiany miejscowego planu zagospodarowania przestrzennego
miasta Jedlina-Zdrój**

Na podstawie art. 18 ust. 2 pkt 5 ustawy z dnia 8 marca 1990 r. o samorządzie gminnym (Dz.U. z 2022 r., poz. 559 ze zm.) oraz art. 14 ust. 1 i 2 i art. 27 ustawy z dnia 27 marca 2003 r. o planowaniu i zagospodarowaniu przestrzennym (Dz.U. z 2022 r. poz. 503 ze zm.) Rada Miasta Jedlina-Zdrój uchwala co następuje:

§ 1. Przystępuje się do sporządzenia zmiany miejscowego planu zagospodarowania przestrzennego miasta Jedlina-Zdrój, przyjętego uchwałą nr XLIV/265/18 Rady Miasta Jedlina-Zdrój z dnia 27 września 2018 r. w sprawie uchwalenia zmiany miejscowego planu zagospodarowania przestrzennego miasta Jedlina-Zdrój (Dz. Urz. Woj. Dolnośląskiego z 26 października 2018r., poz. 5244).

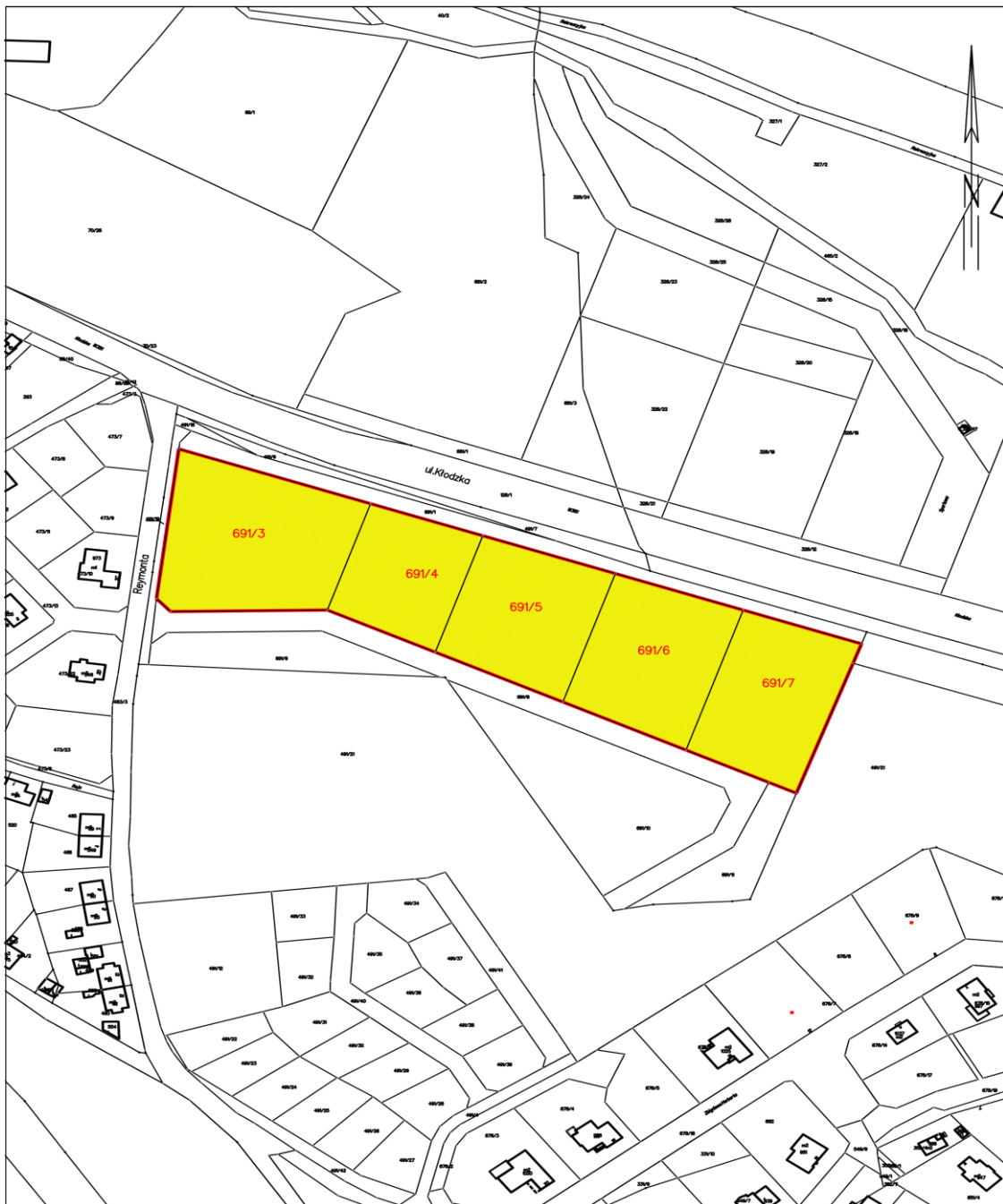
§ 2. Granice obszaru objętego zmianą miejscowego planu zagospodarowania przestrzennego miasta Jedlina-Zdrój przedstawia mapa stanowiąca załącznik do niniejszej uchwały.

§ 3. Wykonanie uchwały powierza się Burmistrzowi Miasta Jedlina-Zdrój.

§ 4. Uchwała wchodzi w życie z dniem podjęcia.

Przewodnicząca Rady Miasta

Maja Drapich



Uzasadnienie

Zgodnie z przepisami ustawy z dnia 27 marca 2003 r. o planowaniu i zagospodarowaniu przestrzennym (Dz.U. z 2022 r. poz.503 ze zm.) Burmistrz Miasta Jedlina-Zdrój wykonał analizę zasadności przystąpienia do sporządzenia zmiany miejscowego planu zagospodarowania przestrzennego miasta Jedlina-Zdrój i stopnia zgodności przewidywanych rozwiązań z ustaleniami Studium Uwarunkowań i Kierunków Zagospodarowania Przestrzennego Gminy Jedlina-Zdrój. Przystąpienie do zmiany planu ma w szczególności na celu zmianę zapisów w treści planu dotyczących dopuszczalnej wysokości zabudowy na terenie objętym zmianą planu.

Wnioskowane zmiany w planie są zgodne z obowiązującym Studium Uwarunkowań i Kierunków Zagospodarowania Przestrzennego Gminy Jedlina-Zdrój zatwierdzonym Uchwałą Nr XXXIX/208/2010 Rady Miasta Jedlina-Zdrój z dnia 10 listopada 2010 r. Podsumowując powyższe, przystąpienie do sporządzenia zmiany miejscowego planu zagospodarowania przestrzennego miasta Jedlina-Zdrój jest uzasadnione.