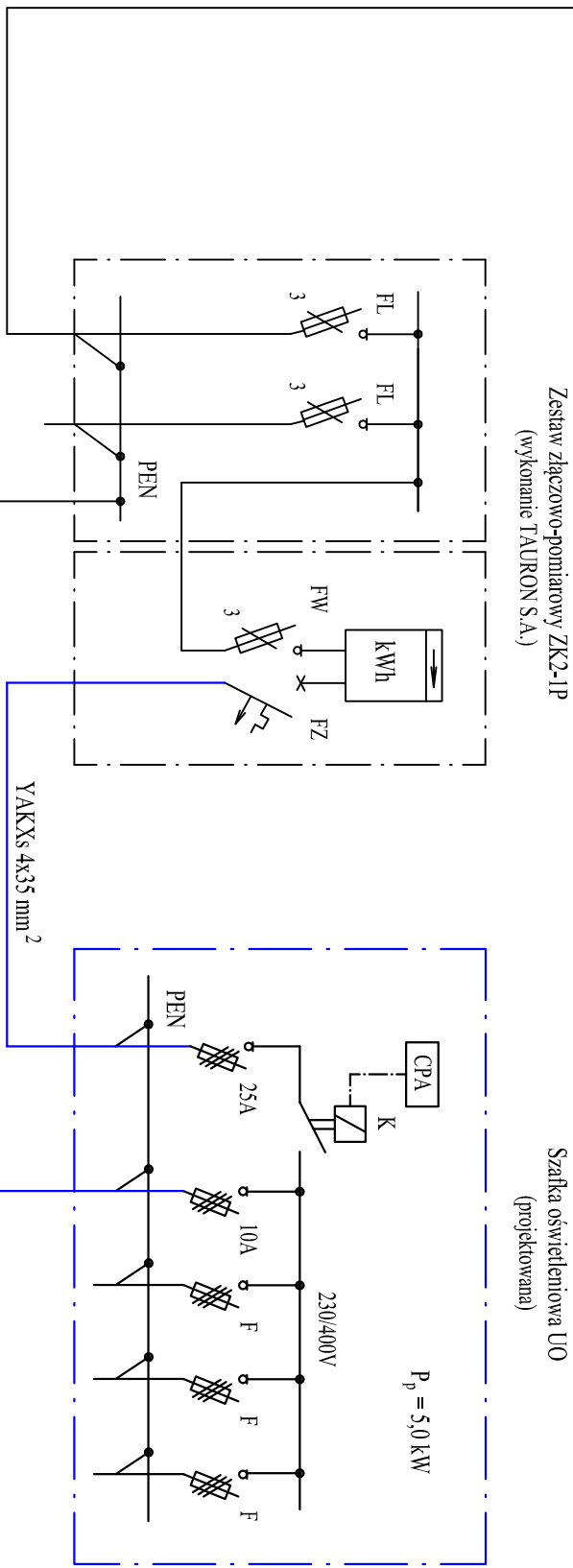
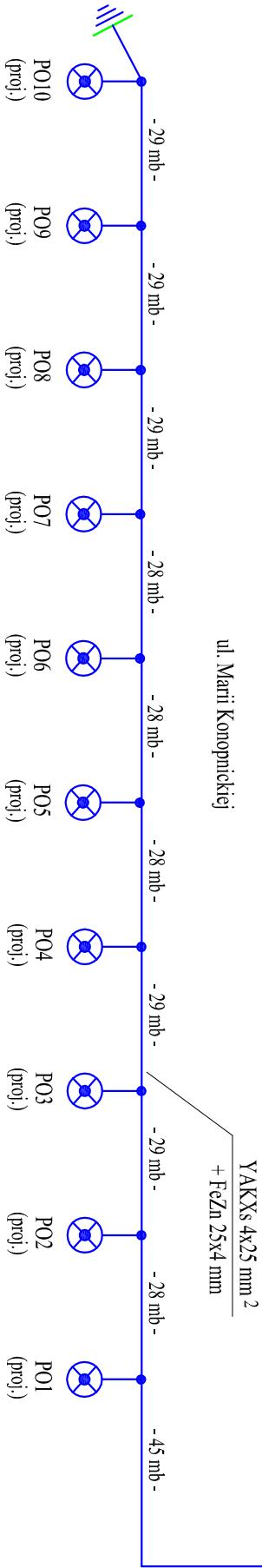


X-1/12
(istn.)
Istniejąca linia napowietrzna N



UWAGA !
Szafkę oświetleniową UO wyposażać w sterownik RABIT - szczegóły uzgodnić z Inwestorem.



SAMOCZYNNY WYŁĄCZENIE
UKŁAD SIECIOWY TN-C-S

Zespół Usług Technicznych "PROBUD" ul. Warszawska 53, 58-307 Walbrzych			
Opracował:	inż. Mieczysław Ruszala	NBGP-V 7342/3/87/98	
Asystent:			
Temat:	Wykonanie oświetlenia zewnętrznego ulicy Marii Konopnickiej w Jedlinie-Zdroju dz. Nr: 155/1 obręb ewid.: Nr 00003, Glinica dz. Nr: 477 obręb ewid.: Nr 00004, Jedlina-Zdrój		Stadium: PT
Investor:	Gmina Jedlina-Zdrój ul. Poznańska 2, 58-330 Jedlina-Zdrój		Skala: -
Tytuł rys.:	SCHEMAT GŁÓWNY ZASILANIA		Nr rys.: E-1