

# Narodowy Spis Powszechny Ludności i Mieszkań 2021 – - to zdarza się raz na 10 lat!

 Liczymy się  
**DLA POLSKI!**

# Ilu nas jest? Kim jesteśmy? Jak żyjemy?

Spisy powszechne stanowią bezcenne źródło informacji o tym jacy jesteśmy, jak żyjemy i co zmieniło się w naszym życiu w ciągu ostatnich 10 lat. To „fotografia” społeczeństwa.

Z danych spisowych dowiemy się np. ile ludzi mieszka w Polsce, ile nas jest w miastach, a ile na wsi, ile jest kobiet, a ilu mężczyzn, jakie mamy wykształcenie, jakie zawody wykonujemy i jak mieszkamy. Dane zebrane podczas spisu służą do podejmowania ważnych decyzji, np. ile i gdzie wybudować szkół, ile przedszkoli i żłobków, a także jak będzie rozwijał się nasz kraj przez kolejne 10 lat.

## Ile osób mieszka w Polsce?

Odpowiedzmy na to pytanie WSPÓLNIE

Narodowy Spis Powszechny Ludności i Mieszkań 2021  
już od 1 kwietnia!

+

+

+

+

Liczmy się  
DLA POLSKI!

Sprawdź na [spis.gov.pl](https://spis.gov.pl)

# Podstawa prawna



Wszystkie sprawy związane z organizacją i sposobem przeprowadzenia Narodowego Spisu Powszechnego Ludności i Mieszkań 2021 regulują właściwe przepisy, m.in.: ustawa o statystyce publicznej, ustawa o spisie powszechnym ludności i mieszkań, ustawa o ochronie danych osobowych.

Więcej informacji na stronie [spis.gov.pl](https://spis.gov.pl)

# Kto i co podlega spisowi?

## Spisem objęte są:

- osoby fizyczne stale zamieszkałe i czasowo przebywające w mieszkaniach, budynkach i innych zamieszkanym pomieszczeniach niebędących mieszkaniami;
- osoby fizyczne niemające miejsca zamieszkania;
- mieszkania, budynki, obiekty zbiorowego zakwaterowania oraz zamieszkane pomieszczenia niebędące mieszkaniami.

## Spisem powszechnym nie obejmuje się:

- szefów oraz cudzoziemskiego personelu przedstawicielstw dyplomatycznych i urzędów konsularnych państw obcych, członków ich rodzin oraz innych osób korzystających z przywilejów i immunitetów na mocy ustaw, umów międzynarodowych lub powszechnie uznanych zwyczajów międzynarodowych;
- mieszkań, budynków, obiektów oraz pomieszczeń będących własnością przedstawicielstw dyplomatycznych i urzędów konsularnych państw obcych.

# Informacje zbierane podczas spisu

Szczegółowy zakres informacji zbieranych w spisie określa załącznik nr 1 do ustawy o NSP 2021.

- Charakterystyka demograficzna osób
- Aktywność ekonomiczna osób
- Poziom wykształcenia
- Niepełnosprawność
- Migracje wewnętrzne i zagraniczne
- Charakterystyka etniczno-kulturowa
- Gospodarstwa domowe i rodziny
- Stan i charakterystyka zasobów mieszkaniowych (mieszkania i budynki)



# Termin spisu

Narodowy Spis Powszechny Ludności i Mieszkań w 2021 r. jest przeprowadzany na terytorium Rzeczypospolitej Polskiej w terminie **od 1 kwietnia 2021 r. do 30 września 2021 r.**, według stanu na dzień **31 marca 2021 r., godz. 24:00.**



# Obowiązek udzielania odpowiedzi

**Udział w spisie jest obowiązkowy!**  
**Za odmowę udziału w spisie grozi kara grzywny.**  
**(Art.57 ustawy o statystyce publicznej)**



Rozporządzenie Parlamentu Europejskiego i Rady stanowi, iż:

*„Niniejsze rozporządzenie wiąże w całości i jest bezpośrednio stosowane we wszystkich Państwach Członkowskich”.* Oznacza to, że spis jest obowiązkowo przeprowadzany we wszystkich krajach członkowskich Unii Europejskiej – zgodnie z kalendarzem i standardami UE.

Obowiązek udzielania dokładnych, wyczerpujących i zgodnych z prawdą odpowiedzi wynika z art. 28 ust. 1 ustawy NSP 2021 r.

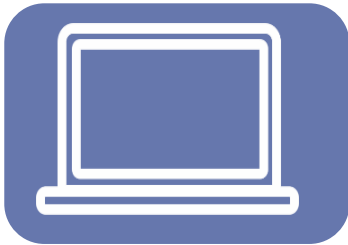
# Ochrona danych przetwarzanych w spisie

## Bezpieczeństwo zebranych danych to priorytet

- Stosowane przez statystykę publiczną narzędzia oraz procedury w zakresie bezpieczeństwa zapewniają całkowitą ochronę gromadzonych informacji.
- **Wszystkie przekazane przez respondentów dane są objęte tajemnicą statystyczną.** Są należycie i starannie zabezpieczone oraz nie zostaną nikomu ujawnione. Dane są anonimizowane tuż po ich pozyskaniu – co uniemożliwia zidentyfikowanie osoby fizycznej, której dane te dotyczą.
- W procesie przetwarzania danych osobowych uczestniczą wyłącznie uprawnione osoby upoważnione do ich przetwarzania.
- Wszystkie osoby wykonujące prace spisowe są obowiązane do przestrzegania tajemnicy statystycznej.



# Metody zbierania danych w spisie



**Samospis internetowy (CAWI)**  
przeprowadzany za pośrednictwem interaktywnej aplikacji dostępnej na stronie internetowej GUS



**Wywiad telefoniczny (CATI)**  
przeprowadzany przez rachmistrza telefonicznego z wykorzystaniem komputera lub urządzenia mobilnego oraz oprogramowania dedykowanego do przeprowadzenia spisu powszechnego



**Spis na żądanie**  
przeprowadzany przez rachmistrza telefonicznego z respondentem, który zadzwoni na infolinię spisową i wybierze kanał „Spis na żądanie” lub zostanie przełączony na ten kanał po wyrażeniu chęci spisania się przez telefon

# Metody zbierania danych w spisie (dok.)



**Wywiad bezpośredni (CAPI)**  
przeprowadzany przez  
rachmistrza terenowego  
z wykorzystaniem urządzenia  
mobilnego wyposażonego  
w oprogramowanie  
dedykowane  
do przeprowadzenia  
spisu powszechnego

Obecnie rachmistrzowie  
spisują respondentów  
wyłącznie telefonicznie. Jeśli  
sytuacja w kraju na to pozwoli,  
będą przeprowadzali także  
wywiady bezpośrednie.



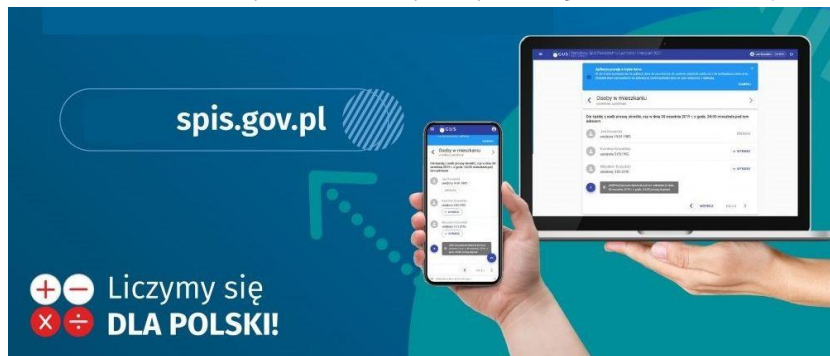
# Samospis internetowy

- Obowiązującą metodą realizacji spisu jest **samospis internetowy**.

## Art.15 ustawy o narodowym spisie powszechnym ludności i mieszkań 2021

Osoba fizyczna objęta spisem powszechnym jest obowiązana przeprowadzić samospis internetowy.

- Respondent, który nie może dopełnić obowiązku przeprowadzenia samospisu internetowego, zgłasza ten fakt służbom statystyki publicznej, telefonując na podany do wiadomości publicznej numer infolinii spisowej, **nie później niż do 31 sierpnia 2021 r.**
- Udzielenie odpowiedzi niezgodnych ze stanem faktycznym oraz odmowa udzielenia odpowiedzi pociągają za sobą skutki prawne przewidziane w przepisach art. 56 i 57 ustawy o statystyce publicznej.



# Samospis internetowy (dok.)

Wejdź na [spis.gov.pl](https://spis.gov.pl) i zaloguj się do aplikacji spisowej

Proszę wybrać metodę logowania

 **Login.gov.pl**  
Krajowy Węzeł Identyfikacji Elektronicznej  
(profil zaufany, bankowość elektroniczna) →

 **PESEL**  
Numer PESEL oraz informacje dotyczące  
rodziców →

[Nie posiadam numeru PESEL,  
proszę o udostępnienie innej metody →](#)



**Narodowy Spis Powszechny Ludności i  
Mieszkań 2021**

Samospis jest możliwy przez **14 dni od pierwszego zalogowania**.

 Wszystkie osoby dodane na formularzu i prawidłowo spisane są zwolnione z obowiązku samospisu.

Kontakt z infolinią spisową: +48 22 279 99 99  
pon. - pt. w godz. 8.00 - 18.00 (z wyjątkiem dni świątecznych)

[Klauzula RODO | spis.gov.pl](#)

# Telefon od rachmistrza

Jeśli się jeszcze nie spisałeś, to zadzwoni do Ciebie rachmistrz z jednego z numerów podanych obok. Odbierz - to osoba, która pomoże Ci się spisać, a jej tożsamość możesz zweryfikować na stronie <https://rachmistrz.stat.gov.pl/formularz> lub dzwoniąc na infolinię spisową.



**Rachmistrzowie będą dzwonić z numerów:**

**22 828 88 88**

lub

**22 279 99 99**

(numer infolinii spisowej)



+ - Liczymy się  
x ÷ **DLA POLSKI!**

GUS

# Stanowiska do samospisu

Samospisu można dokonać również w urzędach gmin i Urzędzie Statystycznym we Wrocławiu oraz jego oddziałach w Jeleniej Górze, Legnicy i Wałbrzychu, gdzie pracownicy biura spisowego pomogą wypełnić formularz na przygotowanym stanowisku komputerowym. Lista miejsc <https://wroclaw.stat.gov.pl/nsp-2021/>



#liczysiękażdy

**Tu możesz się spisać**

**GUS** | Narodowy Spis Powszechny  
Ludności i Mieszkań 2021



# Loteria NSP 2021

Spisałeś się? Świetnie! Grasz o cenne nagrody – do wygrania samochodu osobowe Toyota Yaris, karty przepłacone o wartości 1000 zł i 500 zł. Okres przyjmowania zgłoszeń do loterii kończy się **7 lipca br.**

 Liczymy się  
**DLA POLSKI!**

## W tej grze liczysz się **Ty!**

Samospis internetowy jest obowiązkową metodą udziału w spisie, a dodatkowo daje szansę na wygranę cennych nagród.



[loteria.spis.gov.pl](https://loteria.spis.gov.pl)



 GUS | NSP 2021



# Konkursy, konkursy, konkursy!

Zachęcamy do śledzenia naszej strony internetowej [wroclaw.stat.gov.pl](http://wroclaw.stat.gov.pl) oraz naszego profilu w mediach społecznościowych  [@USWroclaw](https://www.facebook.com/USWroclaw)  [@WROCLAW STAT](https://twitter.com/WROCLAW_STAT). Organizujemy liczne konkursy, m.in. Zagadkowy piątek (na Facebooku), szaradziarski, plastyczny dla dzieci itp. Do wygrania są atrakcyjne nagrody, takie jak: dyski przenośne 1TB, smartwatche, głośniki bluetooth, słuchawki bezprzewodowe, powerbanki, ładowarki indukcyjne.

## Narodowy Spis Powszechny Ludności i Mieszkań 2021

Zapraszamy do udziału w Konkursie szaradziarskim

pt. „NSP 2021.  
Baw się z nami szaradami”.

 Liczymy się  
**DLA POLSKI!**

 Urząd Statystyczny  
we Wrocławiu



 [wroclawstat.gov.pl](http://wroclawstat.gov.pl)  [@Wroclaw\\_STAT](https://twitter.com/Wroclaw_STAT)  [www.facebook.com/USWroclaw](https://www.facebook.com/USWroclaw)

## Przedszkolaku, jakie znasz zawody?

Dzieci wiedzą dużo, ale czy znają  
zawody wykonywane przez dorosłych?

Zapraszamy do udziału w konkursie:  
„Przedszkolaku, jakie znasz zawody?”

 GUS | Narodowy Spis Powszechny  
Ludności i Mieszkań 2021





# Masz jeszcze jakieś pytania?

Specjalnie dla Ciebie uruchomiliśmy infolinię spisową: **22 279 99 99** (opłata zgodna z taryfą operatora). **Infolinia działa od poniedziałku do piątku w godz. 8:00-18:00.**



## Uruchomiliśmy dedykowaną infolinię spisową!

W sprawie spisu dzwoń pod numer:

**22 279 99 99**

 Liczymy się  
**DLA POLSKI!**



Szczegółowe informacje na stronie <https://spis.gov.pl/>  
lub pod numerem infolinii spisowej **22 279 99 99**



 Liczymy się  
**DLA POLSKI!**

Więcej na [spis.gov.pl](https://spis.gov.pl)



Narodowy Spis Powszechny  
Ludności i Mieszkań 2021