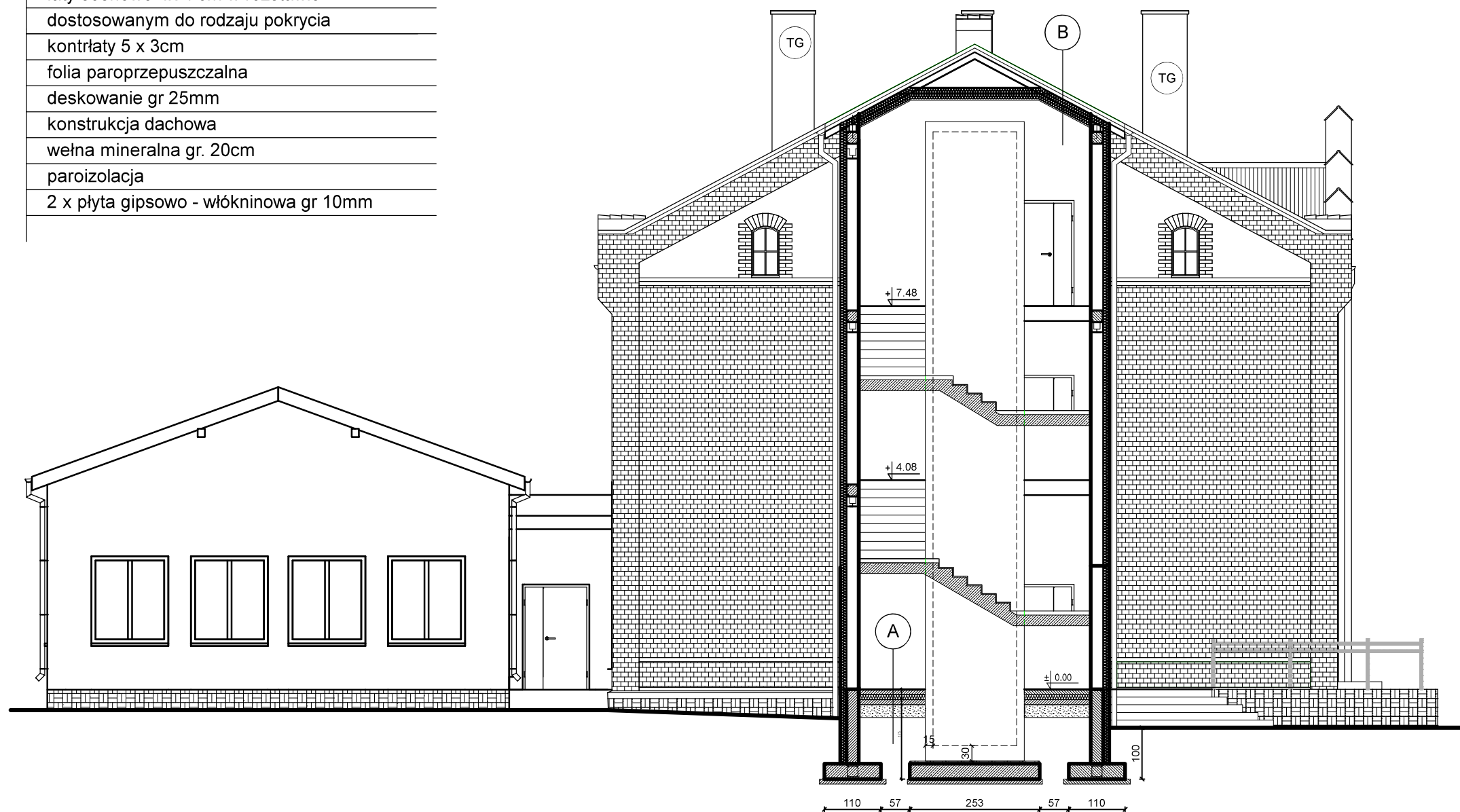


B

dachówka zakładkowa ceramiczna
 łąty sosnowe 4x 4 cm w rozstawie
 dostosowanym do rodzaju pokrycia
 kontrłaty 5 x 3cm
 folia paroprzepuszczalna
 deskowanie gr 25mm
 konstrukcja dachowa
 wełna mineralna gr. 20cm
 paroizolacja
 2 x płyta gipsowo - włókninowa gr 10mm



A

terakota/parkiet/panele
 wylewka cementowa 6cm zbrojona
 siatką z prętów Ø 3mm co 10cm
 Płyty ekstrudowane URSA XPS-III-FT - 10cm
 2 x papa asfaltowa na lepiku
 beton B15 10cm
 podsypka żwirowo - piaskowa 20cm

 BIURO PROJEKTOWO-USŁUGOWE mgr inż. Zbigniew Uszko ul. Kwiatowa 7, 58-379 Czarny Bór tel: 74 8450027, kom.: 602750827			
Stadium	projekt wykonawczy	Branża	architektura i konstrukcja
Obiekt	Przebudowa i rozbudowa budynku przy ul. Piastowskiej 11 w Jedlinie- Zdroju, w ramach zadania "Budowa Centrum Socjalnego wraz z zapleczem w Gminie Jedlina-Zdrój, działka nr 234/1, obręb nr 4 Jedlina Zdrój.		
Inwestor	Gmina Jedlina Zdrój ul. Poznańska 2. 58-330 Jedlina Zdrój		
Treść Opracowania	Przekrój B-B		Data 20.02.2018r.
Projektował	mgr inż. Zbigniew Uszko specj. konstrukcyjno - budowlana, 32/DOŚ/04		Skala 1:100
Projektował	mgr inż. Zbigniew Jankiewicz, 195/Ww/72		Nr rys. 5
Sprawdził			